

**Legende**

**Bearbeitungsperimeter**  
**Gewässerabstandslinie**  
**Höhen**  
**Beläge**  
**Vegetation**  
**Beleuchtung**  
**Entwässerung**

**Baum - Bilanz**

Baum - Bilanz	Bestehend	Fällen	Pflanzen	Bilanz	Differenz
Bäume	66	46	37	57	-9

**Stadt Zürich Tiefbauamt**

**Auflageprojekt**  
**Hornbach**  
 Zürichsee - Bellerivestrasse

**Hochwasserschutz**  
 Umgebung

**Situation 1 : 200**

Projektiert durch  
**vetschpartner**  
 vetschpartner Landschaftsarchitekten AG  
 Wilschützstrasse 28 8001 Zürich  
 T +41 43 244 82 00  
 www.vetschpartner.ch

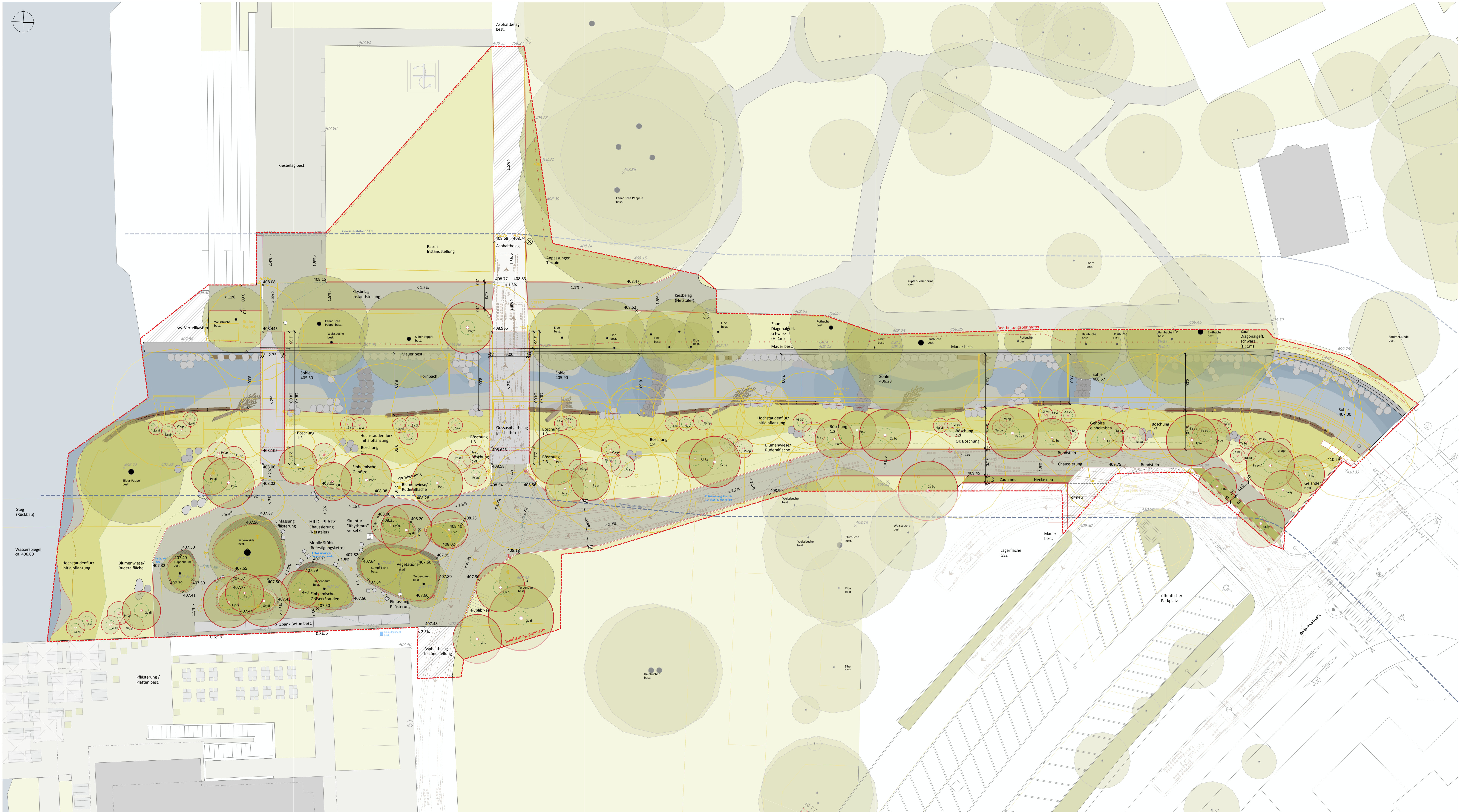
Ausfertigung für  
 TAZ Bau - Nr. **08'069**  
 Plan - Nr. **08'069-312r**  
 (vp 628-10-21)

Bearb. / Geop.	Datum	Format	TAZ Bau - Nr.	Plan - Nr.
SS / ZO	30.08.2024	126 / 60	08'069	08'069-312r



Für die Richtigkeit und Vollständigkeit der eingezeichneten Leistungen oder unterirdischen Anlagen leistet das Tiefbauamt keine Gewähr. Die genaue Lage der eingezeichneten Werkabstände ist vor Beginn der Bauarbeiten durch den Unternehmer bei den Werken zu erheben.

Ausser Betrieb genommene Kanäle auffüllen oder abbrechen, bei Kontrollschächten Boden auf- und Konus abbrechen



Für die Richtigkeit und Vollständigkeit der eingezeichneten Leistungen oder unterirdischen Anlagen leistet das Tiefbauamt keine Gewähr. Die genaue Lage der eingezeichneten Werkabstände ist vor Beginn der Bauarbeiten durch den Unternehmer bei den Werken zu erheben.

Ausser Betrieb genommene Kanäle auffüllen oder abbrechen, bei Kontrollschächten Boden auf- und Konus abbrechen